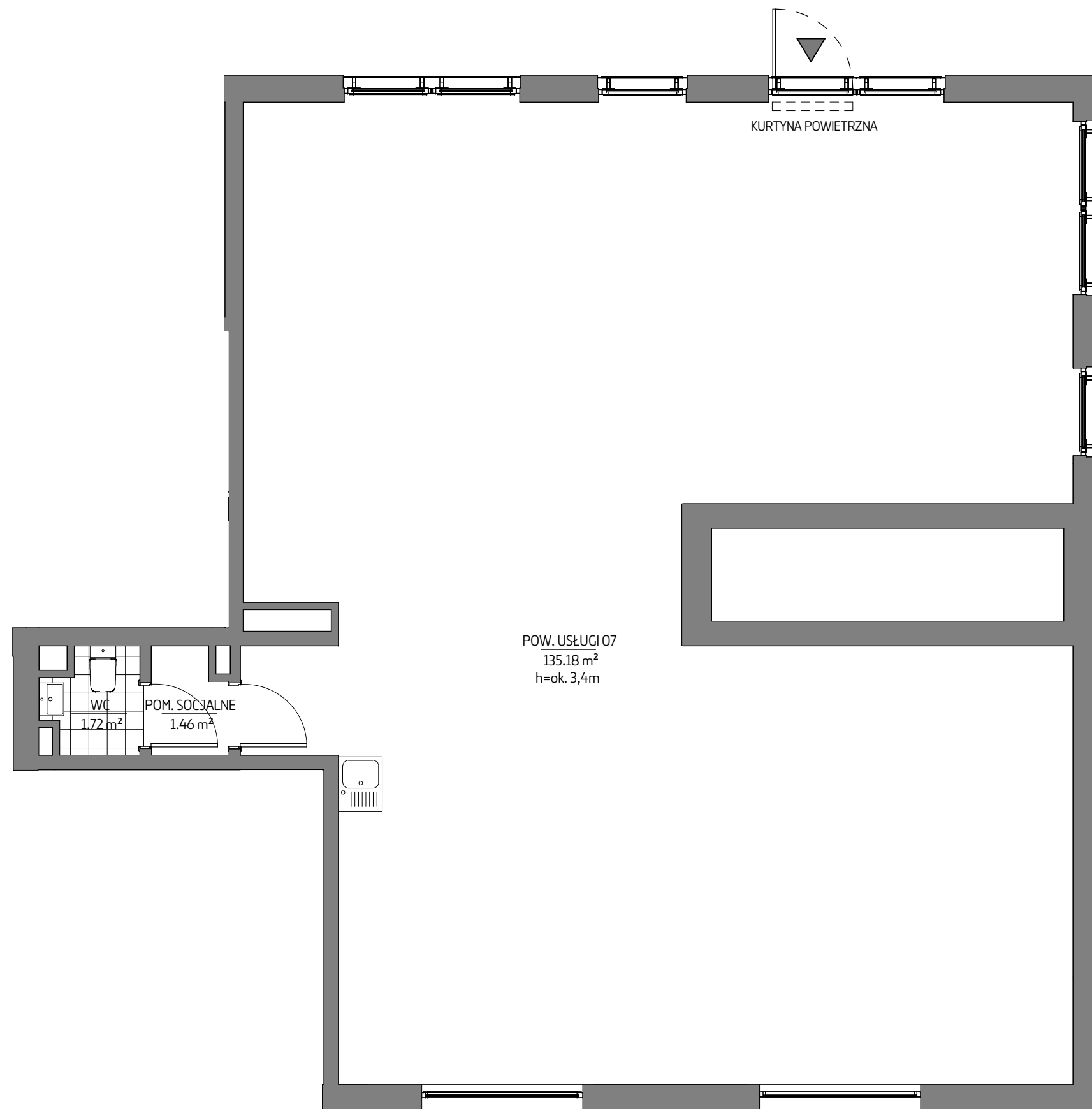


LOKAL USŁUGOWY NR 7

138,36 m²



POW. USŁUGI 07
135.18 m²
h=ok. 3,4m

WC
1,72 m²

POM. SOCJALNE
1,46 m²

KURTYNA POWIETRZNA

budimex
nieruchomości

BUDIMEX NIERUCHOMOŚCI Sp. z o.o.
ul. Stawki 40, 01-040 Warszawa
tel. 22 623 65 55
www.budimex-nieruchomości.pl

Mangalia
Mokotów



Etap II

Warszawa,
ul. Mangalia
dzielnica Mokotów

DANE LOKALU:

LOKAL NR	WYS. POM.	POW. UŻYTKOWA
U7	3,40	138,36
BUDYNEK NR	KLATKA NR	PIĘTRO
3	-	Parter

ZESTAWIENIE POWIERZCHNI

Pow. usługi 07	135.18 m ²
Pom. socjalne	1.46 m ²
Wc	1.72 m ²

POŁOŻENIE LOKALU W BUDYNKU



WARTOŚĆ
BRUTTO (PLN):

PROJEKTANT

EUROPROJEKT
ARCHITEKCI

1. Aranżacja lokalu mieszkalnego przedstawiona na rzucie jest przykładowa. Niniejsza karta katalogowa opracowana została na podstawie projektu wykonawczego. W toku dalszego projektowania mogą nastąpić niewielkie zmiany w stosunku do informacji zawartych na karcie katalogowej.
2. Powierzchnia użytkowa lokalu określana jest na podstawie rozporządzenia Ministra Transportu, Budownictwa i Gospodarki Morskiej z dnia 25.04.2012r w sprawie szczegółowego zakresu i formy projektu budowlanego oraz uwzględnieniu Polskiej Normy PN-ISO 9836; 1997. Do powierzchni użytkowej lokalu wlicza się powierzchnię zajętych przez elementy nadające się do demontażu takie jak np. ścianki działowe.
3. Powierzchnie są obliczane w świetle pionowych przegród nie nadających się do demontażu w stanie wykończonym, przy uwzględnieniu tynków, na poziomie podłogi (bez uwzględniania listew podłogowych, progów itp.)

0 1 2 3 4 5m