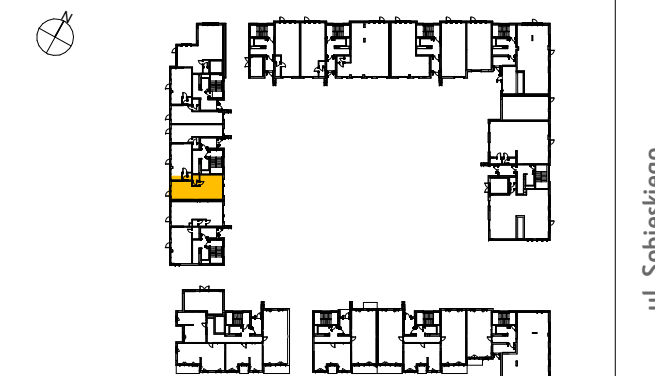

DANE LOKALU:

LOKAL NR	WYS. POM.	POW. UŻYTKOWA
U 22	3,40	57,84
BUDYNEK NR	KLATKA NR	PIĘTRO
3	-	Parter

ZESTAWIENIE POWIERZCHNI

Pow. usługi 22	54.00 m ²
Pomieszczenie	2.10 m ²
Wc	1.74 m ²

POŁOŻENIE LOKALU W BUDYNKU

**WARTOŚĆ
BRUTTO (PLN):**
PROJEKTANT
**EUROPROJEKT
ARCHITEKCI**

1. Aranżacja lokalu mieszkalnego przedstawiona na rzucie jest przykładowa. Niniejsza karta katalogowa opracowana została na podstawie projektu wykonawczego. W toku dalszego projektowania mogą nastąpić niewielkie zmiany w stosunku do informacji zawartych na karcie katalogowej.
2. Powierzchnia użytkowa lokalu określana jest na podstawie rozporządzenia Ministra Transportu, Budownictwa i Gospodarki Morskiej z dnia 25.04.2012r w sprawie szczegółowego zakresu i formy projektu budowlanego oraz uwzględnieniu Polskiej Normy PN-ISO 9836; 1997. Do powierzchni użytkowej lokalu wlicza się powierzchnię zajęta przez elementy nadające się do demontażu takie jak np. ścianki działowe.
3. Powierzchnie są obliczane w świetle pionowych przegród nie nadających się do demontażu w stanie wykończonym, przy uwzględnieniu tynków, na poziomie podłogi (bez uwzględniania listew podłogowych, progów itp.)