

**Mangalia
Mokotów**



Etap II

Warszawa,
ul. Mangalia
dzielnica Mokotów

DANE LOKALU:

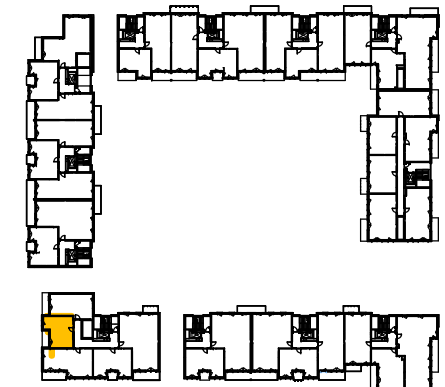
LOKAL NR	LICZBA POKOI	POW. UŻYTKOWA
224	2	37,52
BUDYNEK NR	KLATKA NR	PIĘTRO
3	H	3

ZESTAWIENIE POWIERZCHNI

Pok. + aneks kuch.	17,64 m ²
Łazienka	3,81 m ²
Sypialnia	11,33 m ²
Przedpokój	3,80 m ²
Powierzchnia pod ścianami lub elementami nadającymi się do demontażu, np. pod ściankami działowymi	0,94 m ²
Loggia	4,98 m ²



POŁOŻENIE MIESZKANIA W BUDYNKU



WARTOŚĆ
BRUTTO (PLN):

PROJEKTANT

EUROPROJEKT
ARCHITEKCI

1. Aranżacja lokalu mieszkalnego przedstawiona na rzucie jest przykładowa. Niniejsza karta katalogowa opracowana została na podstawie projektu wykonawczego. W toku dalszego projektowania mogą nastąpić niewielkie zmiany w stosunku do informacji zawartych na karcie katalogowej.
2. Powierzchnia użytkowa lokalu określana jest na podstawie rozporządzenia Ministra Transportu, Budownictwa i Gospodarki Morskiej z dnia 25.04.2012r w sprawie szczegółowego zakresu i formy projektu budowlanego oraz uwzględnieniu Polskiej Normy PN-ISO 9836; 1997. Do powierzchni użytkowej lokalu wlicza się powierzchnię zajęta przez elementy nadające się do demontażu takie jak np. ścianki działowe.
3. Powierzchnie są obliczane w świetle pionowych przegród nie nadających się do demontażu w stanie wykończonym, przy uwzględnieniu tynków, na poziomie podłogi (bez uwzględniania listew podłogowych, progów itp.)